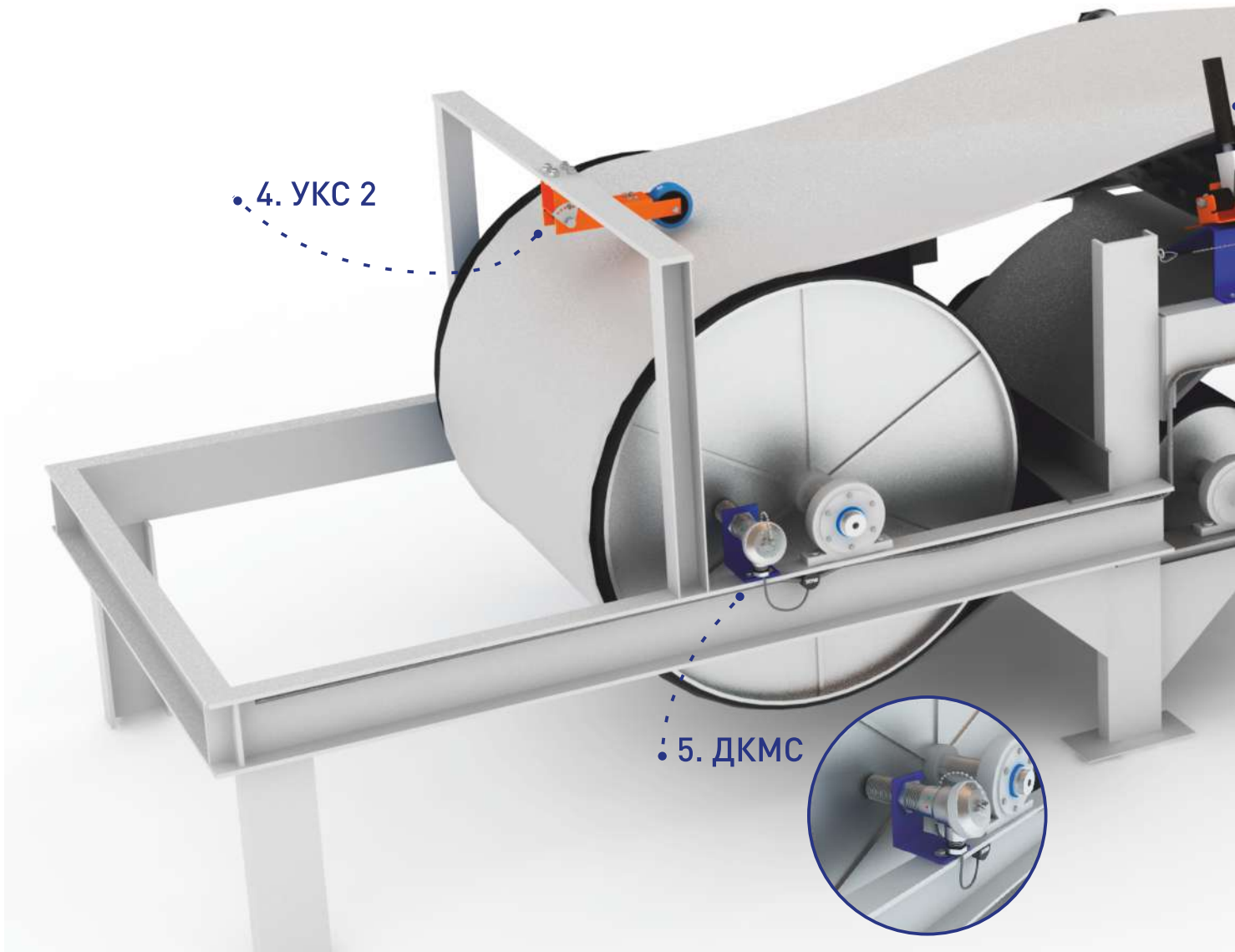
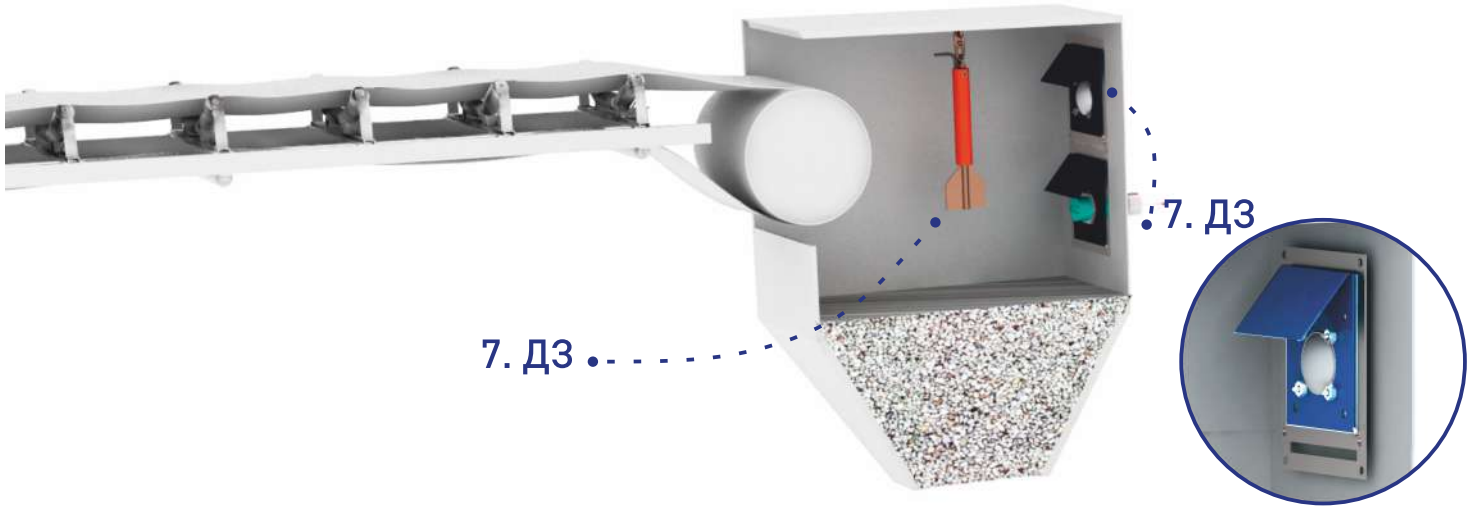


КОНВЕЙЕРНАЯ АВТОМАТИКА

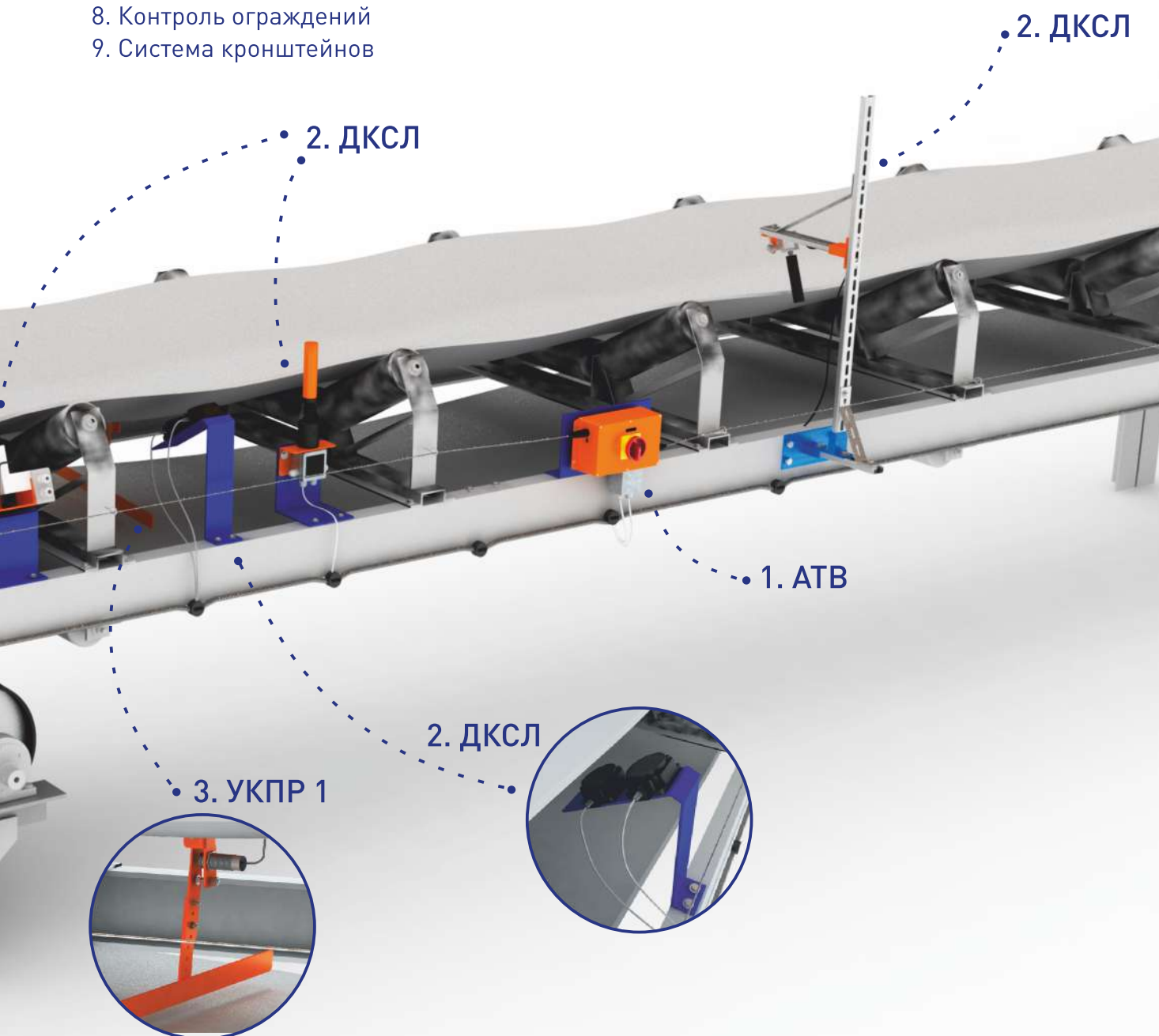


Автоматизация
Свобода
Творчество



СОДЕРЖАНИЕ

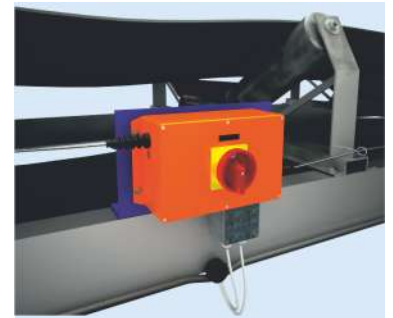
1. Аварийное выключение
2. Контроль смещения ленты
3. Контроль продольного разрыва
4. Контроль скорости
5. Контроль минимальной скорости
6. Контроль положения груза
7. Проверка заштыбовки
8. Контроль ограждений
9. Система кронштейнов



1. АВАРИЙНОЕ ВЫКЛЮЧЕНИЕ

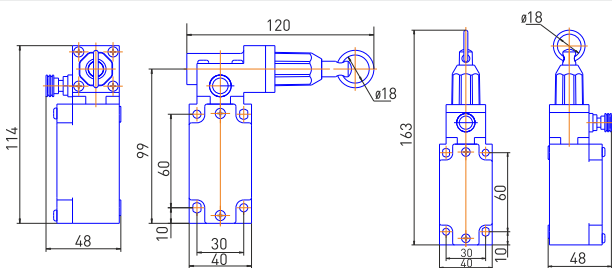
Аварийные тросовые выключатели (АТВ) служат для блокирования пуска и экстренного останова конвейерных приводов с любого места технологических линий в случае возникновения аварийной ситуации. Также АТВ можно использовать для контроля несанкционированного вскрытия ограждений, и в местах, где невозможно применить защитные механические ограждения.

Аварийные тросовые выключатели производства НПК «ТЕКО» соответствуют техническим регламентам Таможенного союза ТР ТС 004/2011 «О безопасности низковольтного оборудования» и ТР ТС 020/2011 «Электромагнитная совместимость технических средств».



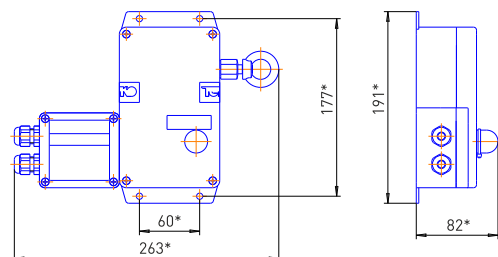
ОДНОСТОРОННИЕ МЕХАНИЧЕСКИЕ

АТВ-0304, АТВ-03Л04, АТВ-03П04



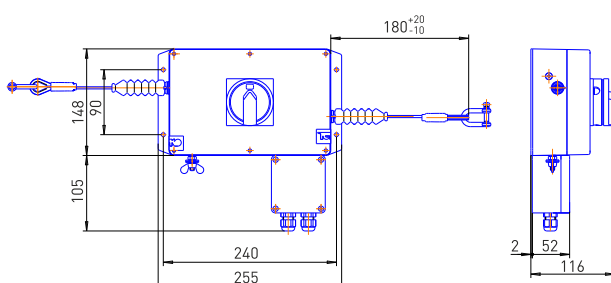
ОДНОСТОРОННИЕ ГЕРКОНОВЫЕ

АТВ-7002



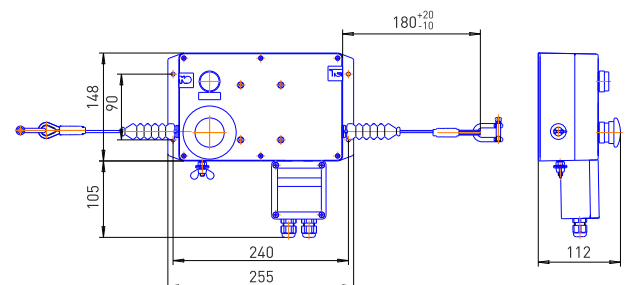
ДВУСТОРОННИЕ МЕХАНИЧЕСКИЕ

АТВ-0101, АТВ-0102, АТВ-0103



ДВУСТОРОННИЕ ИНДУКТИВНЫЕ

АТВ-1020, АТВ-1052, АТВ-1062



КРАТКИЕ ТЕХНИЧЕСКИЕ ХАРАКТЕРИСТИКИ

МОДЕЛЬ	КОММУТИРУЕМОЕ НАПРЯЖЕНИЕ, КОММУТИРУЕМЫЙ ТОК	ТИП КОНТАКТА	ПРИСОЕДИНЕНИЕ	ГАБАРИТЫ	УСИЛИЕ НА ТЯГЕ	МОДИФИКАЦИЯ	СТЕПЕНЬ ЗАЩИТЫ ПО ГОСТ 14254-2015
АТВ-0304	400 В АС / 250 В DC 10 А АС / 2,8 А DC	2 НЗ, 1 НР	Клеммник, сечение жилы 0,75...2,5 кв.мм, диаметр кабеля 5...8,8 мм	170x40x48	-	Односторонний механический	IP65
АТВ-03Л04				114x120x48		Односторонний механический левый	
АТВ-03П04				114x120x48		Односторонний механический правый	
АТВ-70Л02	0,05...220 В АС/ 0,05...200 В DC, 5x10-6...1 А	Переключающий	Клеммник, сечение жилы 0,35...2,5 кв.мм, диаметр кабеля 4...8	263x191x82	8...10 кг	Односторонний герконовый левый	IP65
АТВ-70П02						Односторонний герконовый правый	
АТВ-0101	250 В АС/DC, 2 А	1 НЗ, 1НР	Клеммник, сечение жилы 0,35...2,5 кв.мм, диаметр кабеля 4...8 мм	253x255x116	7...9 кг	Двусторонний механический	IP54
АТВ-0102		Переключающий					
АТВ-0103		2 НЗ					
АТВ-1020	20...250 В АС/ 20...320 В DC, 5...500 мА	1 НЗ	Клеммник, сечение жилы 1,5 кв.мм max, диаметр кабеля 4,3...6,3 мм	253x255x112	7...10 кг	Двусторонний индуктивный	IP55
АТВ-1052	230 В АС/24В DC, 5А max	2 переключающих контакта реле	Клеммник, сечение жилы 0,5...2,5 кв.мм., диаметр кабеля 4...8 мм	253x255x112	7...10 кг	Двусторонний индуктивный	IP55
	Напряжение питания 24 В DC						
АТВ-1062	230 В АС/24В DC, 5А max	2 переключающих контакта реле	Клеммник, сечение жилы 0,5...2,5 кв.мм, диаметр кабеля 4...8 мм	253x255x112	7...10 кг	Двусторонний индуктивный	IP55
	Напряжение питания 220 В АС						

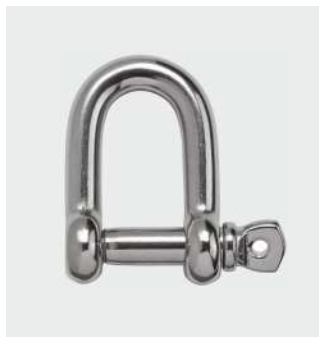
1.1. КОМПЛЕКТЫ АКСЕССУАРОВ ДЛЯ МОНТАЖА АТВ

Все необходимые аксессуары подбираются и комплектуются индивидуально, с учётом особенностей конструкции вашего конвейера.

КОУШ



СКОБА ТАКЕЛАЖНАЯ



РЫМ-БОЛТ



ЗАЖИМ ТРОСА



ПЕТЛЯ НАПРАВЛЯЮЩАЯ



ТАЛРЕП



ТРОС СТАЛЬНОЙ В ПВХ ОБОЛОЧКЕ



СХЕМА УСТАНОВКИ КОМПЛЕКТА АТВ-0304.900

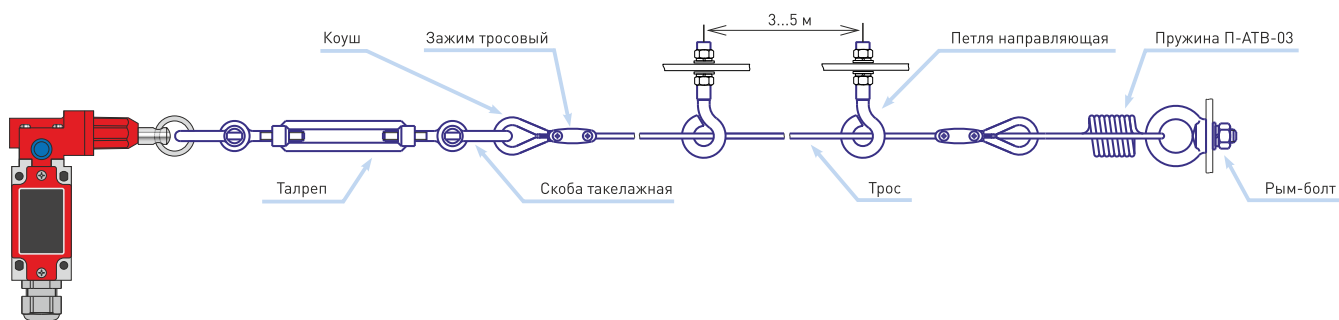


СХЕМА УСТАНОВКИ КОМПЛЕКТА АТВ-7002.900

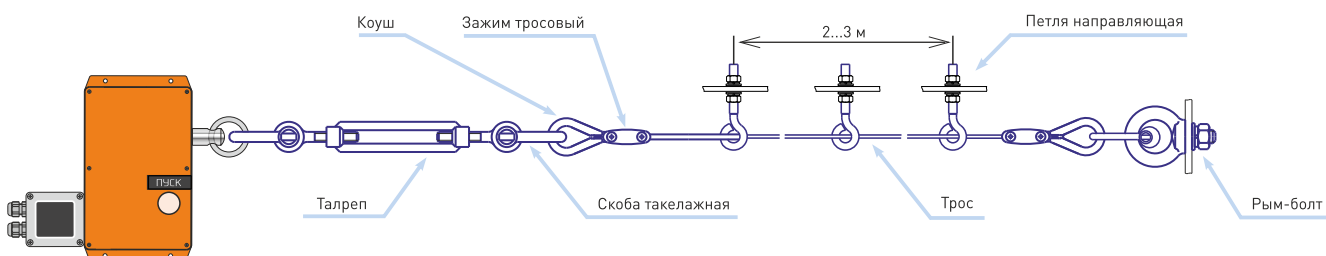
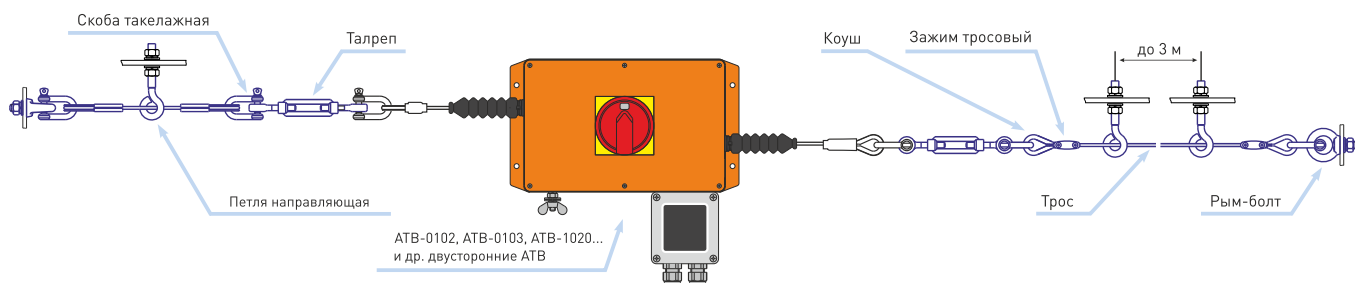


СХЕМА УСТАНОВКИ КОМПЛЕКТА АТВ-0102.900



КОМПЛЕКТЫ ДЛЯ УСТАНОВКИ АТВ

КОМПЛЕКТ	ТРОС, М	РЫМ-БОЛТ М8, ШТ.	ПЕТЛЯ НАПРАВЛЯЮЩАЯ, ШТ.	СКОБА ТАКЕЛАЖНАЯ, ШТ.	ПРУЖИНА П-АТВ-03, ШТ.	КОУШ, ШТ.	ТРОСОВЫЙ ЗАЖИМ, ШТ.	ТАЛРЕП М6, ШТ.
АТВ-0304.900	15	1	4	2	1	2	2	1
АТВ-0304.900-01	25	1	7	2	1	2	2	1
АТВ-0304.900-02	35	1	10	2	1	2	2	1
АТВ-0102.900	30	2	8	4	-	4	4	2
АТВ-0102.900-1	50	2	16	4	-	4	4	2
АТВ-0102.900-02	70	2	22	4	-	4	4	2
АТВ-0102.900-03	100	2	32	4	-	4	4	2
АТВ-7002.900	15	1	7	2	-	2	2	1
АТВ-7002.900-01	25	1	12	2	-	2	2	1
АТВ-7002.900-02	35	1	17	2	-	2	2	1
АТВ-7002.900-03	50	1	24	2	-	2	2	1

2. КОНТРОЛЬ СМЕЩЕНИЯ ЛЕНТЫ КОНВЕЙЕРА

Датчики контроля схода ленты (ДКСЛ) предназначены для контроля аварийного схода ленты в сторону и выдачи сигнала (путём замыкания или размыкания электрической цепи) в систему управления конвейером.

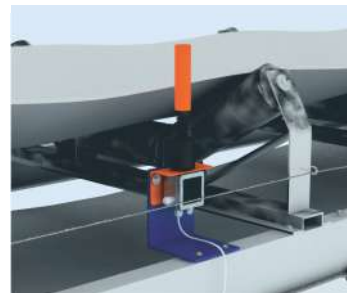
Датчики контроля схода ленты производства НПК «ТЕКО» соответствуют техническим регламентам Таможенного союза ТР ТС 004/2011 «О безопасности низковольтного оборудования» и ТР ТС 020/2011 «Электромагнитная совместимость технических средств».

Для контроля смещения ленты конвейера разработаны датчики серии ДКСЛ.

2.1. ЭЛЕКТРОННЫЕ ДКСЛ

Конструкция электронных датчиков контроля схода позволяет увеличить надёжность и исключить влияние температуры окружающего воздуха на время срабатывания датчика. Задержка срабатывания составляет приблизительно одну секунду. Конструктивно датчики различаются по способу крепления и электрической схеме.

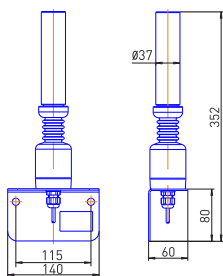
Датчики должны быть расположены вертикально, по обе стороны конвейерной ленты.



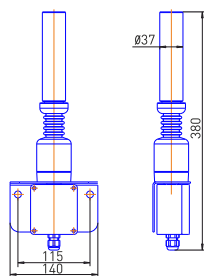
КРАТКИЕ ТЕХНИЧЕСКИЕ ХАРАКТЕРИСТИКИ

МОДЕЛЬ	НАПРЯЖЕНИЕ ПИТАНИЯ, РАБОЧИЙ ТОК	ТИП КОНТАКТА	ПРИСОЕДИНЕНИЕ	ГАБАРИТЫ	УГОЛ СРАБАТЫВАНИЯ
ДКСЛ-6310	10...30 В DC/до 400 мА	Переключающий	Кабель 4х0,25 кв.мм, L=2м	350х140х60	30°
ДКСЛ-6320	20...250 В AC; 20...320 В DC/ 5...500 мА	НЗ	Кабель 2х0,34 кв.мм	350х140х60	
ДКСЛ-6410	10...30 В DC/до 400 мА	Переключающий	Клеммник 4...8 мм/ max 1,5 кв.мм	380х140х60	
ДКСЛ-6420	20...250 В AC; 20...320 В DC/ 5...500 мА	НЗ	Клеммник 4...8 мм/ max 1,5 кв.мм	354х140х60	
ДКСЛ-6510	10...30 В DC/до 400 мА	Переключающий	Кабель 4х0,25 кв.мм	252х145х130	

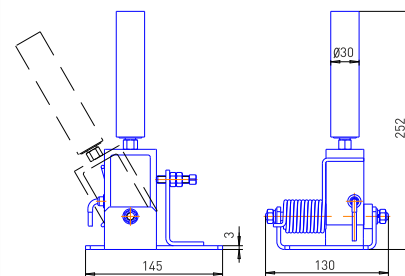
СЕРИЯ ДКСЛ-63ХХ



СЕРИЯ ДКСЛ-64ХХ



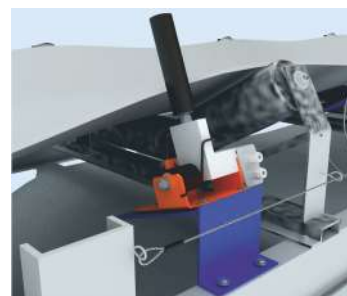
ДКСЛ-6510



2.2. ГЕРКОНОВЫЕ ДКСЛ

Магниточувствительные датчики контроля схода ленты имеют в своей конструкции один (ДКСЛ-7500, ДКСЛ-7502) или два (остальные датчики) герконовых выключателя. Наличие двух герконовых выключателей позволяет коммутировать две независимые электрические цепи, что позволяет датчику выдавать два сигнала:

- предупреждающий сигнал в случае незначительного смещения ленты;
- сигнал к отключению электропривода конвейера при критическом сходе ленты или обрыве электрической цепи датчика.



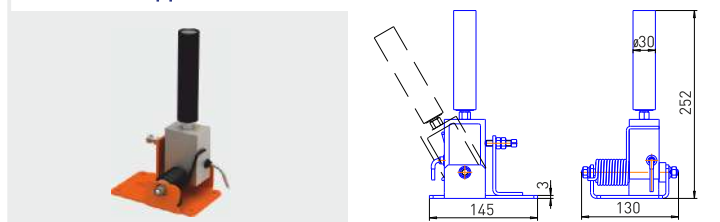
ПРЕИМУЩЕСТВА ГЕРКОНОВЫХ ДАТЧИКОВ КОНТРОЛЯ СХОДА ЛЕНТЫ:

- не требуют напряжения питания;
- коммутируют цепь как постоянного так и переменного тока;
- герметичный корпус позволяет эксплуатировать датчик в различных климатических зонах. Диапазон рабочих температур - от -45° до $+65^{\circ}$ С.;
- износостойкость: вращающийся ролик из прочного антифрикционного пластика исключает трение о ленту;
- допускается работа датчика в любом положении;
- двухугловые датчики срабатывают при отклонении на 15° (предупреждающий сигнал) и 30° (остановка конвейера).

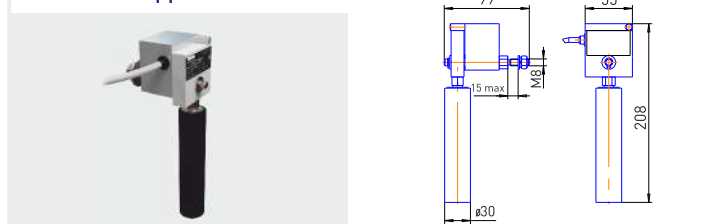
КРАТКИЕ ТЕХНИЧЕСКИЕ ХАРАКТЕРИСТИКИ

МОДЕЛЬ	КОММУТИРУЕМОЕ НАПРЯЖЕНИЕ, КОММУТИРУЕМЫЙ ТОК	ТИП КОНТАКТА	ПРИСОЕДИНЕНИЕ	ГАБАРИТЫ	УГОЛ СРАБАТЫВАНИЯ
ДКСЛ-7500	≤ 250 В / ≤ 1 А	НЗ	Кабель 2x0,34 кв.мм	252x130x145	30°
ДКСЛ-7502		Переключающий	Кабель 3x0,34 кв.мм		
ДКСЛ-750000		Два нормально замкнутых контакта (для предупреждающего и аварийного сигнала)	Кабель 4x0,25 кв.мм	208x55x99	15° - предупреждающий сигнал; 30° - авария, останов конвейера
ДКСЛ-750007		Нормально замкнутый контакт - аварийный сигнал (30°), Нормально разомкнутый контакт - предупреждающий сигнал (15°)			
ДКСЛ-760007					
ДКСЛ-770007	60 В DC / 220 В AC 1 А	Нормально замкнутый контакт - аварийный сигнал (30°), Нормально разомкнутый контакт - предупреждающий сигнал (15°)	Клеммник, сечение жилы 0,5...2,5 кв.мм., диаметр кабеля 4...8 мм	252x152x145	15° - предупреждающий сигнал; 30° - авария, останов конвейера

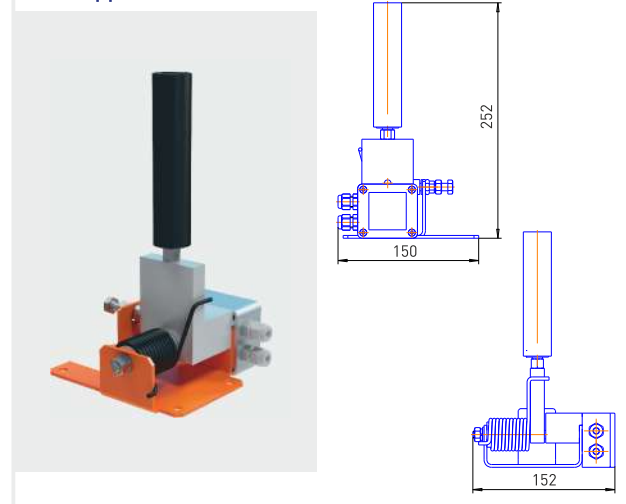
СЕРИЯ ДКСЛ-75XX



СЕРИЯ ДКСЛ-76XX



ДКСЛ-770007



2.3. ЁМКОСТНЫЕ ДКСЛ

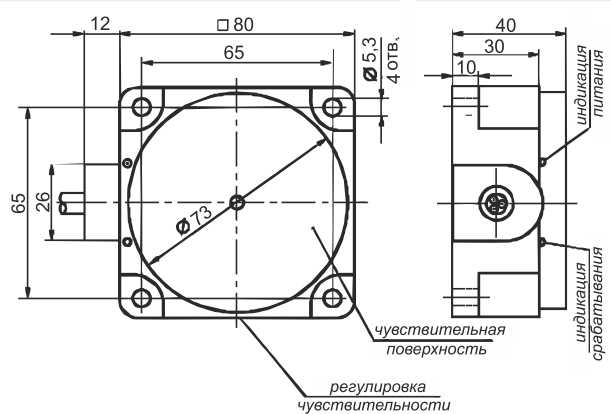
Ёмкостные ДКСЛ устанавливаются ниже конвейерной ленты и срабатывают при входе ленты в чувствительную зону или выходе ленты из чувствительной зоны. Рабочее положение датчика - любое.



КРАТКИЕ ТЕХНИЧЕСКИЕ ХАРАКТЕРИСТИКИ

МОДЕЛЬ	НАПРЯЖЕНИЕ ПИТАНИЯ	РАБОЧИЙ ТОК	ТИП КОНТАКТА	ПРИСОЕДИНЕНИЕ	ГАБАРИТЫ	РАБОЧИЙ ЗАЗОР	ЧАСТОТА ПЕРЕКЛЮЧЕНИЯ (F MAX)
ДКСЛ-3710	10...30 В DC	до 250 мА	Переключающий	Встроенный кабель 4x0,25 кв.мм	80x80x40	0...40 мм	25 Гц
ДКСЛ-3720	20...250 В AC/ 20...320 В DC	10...500 мА	НЗ	Кабель 2x0,34 кв.мм, L=2м	80x80x40	0...40 мм	25 Гц

СЕРИЯ ДКСЛ-37XX

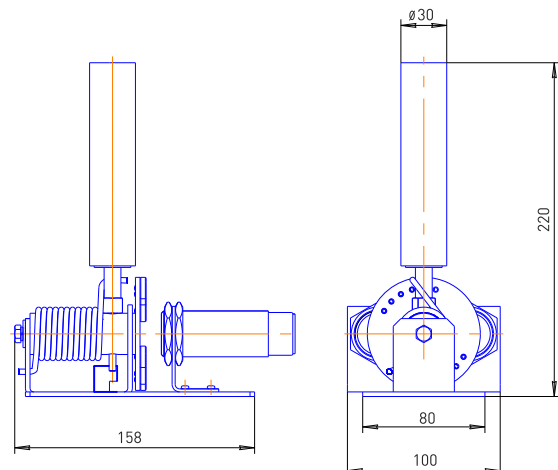


2.4. УСТРОЙСТВО КОНТРОЛЯ СХОДА ЛЕНТЫ

Устройство контроля схода ленты в комплекте с индуктивными или герконовыми датчиками (датчик поставляется отдельно) предназначено для контроля аварийного схода конвейерной ленты в сторону и выдачи сигнала (путем замыкания или размыкания электрической цепи) в систему дистанционного или автоматического управления.

С устройством могут применяться только встраиваемые датчики в корпусе М 30 в комплекте с двумя гайками. Датчик можно подобрать с любой интересующей Вас схемой подключения, температурным диапазоном, уровнем защиты IP.

УКСЛ 1



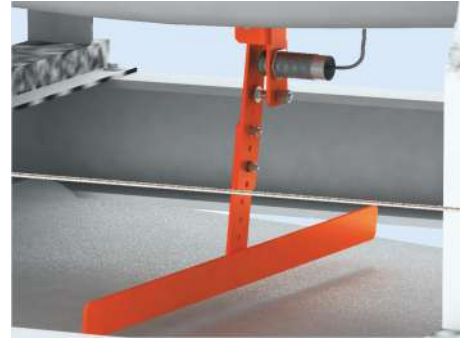
3. КОНТРОЛЬ ПРОДОЛЬНОГО РАЗРЫВА

Устройство контроля продольного разрыва ленты (просыпи)(УКПР) в комплекте с индуктивным или герконовым датчиком (датчик поставляется по отдельной заявке) предназначено для обнаружения продольных повреждений (разрывов) конвейерной ленты.

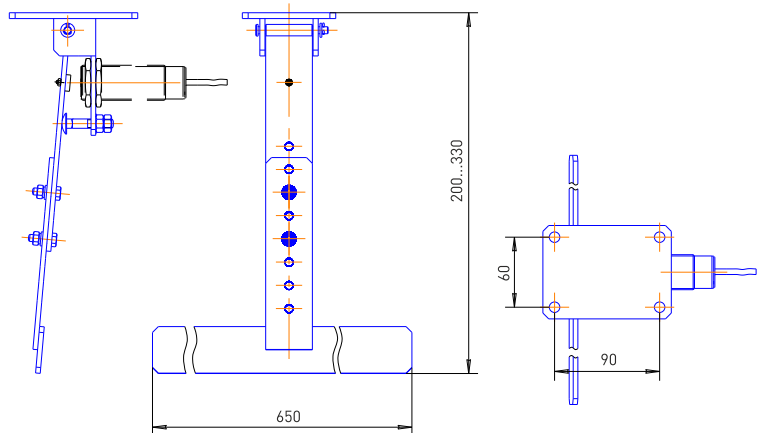
УКПР 1.000 применяется в комплекте с индуктивным датчиком.

УКПР 1.000-01 применяется в комплекте с герконовым датчиком

С устройством могут применяться только встраиваемые датчики в корпусе М 30 в комплекте с двумя гайками.



УКПР 1



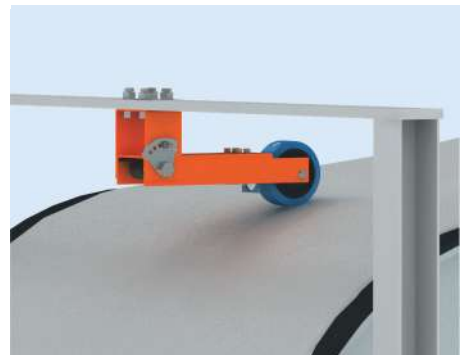
4. КОНТРОЛЬ СКОРОСТИ

Устройство контроля скорости (УКС) роликовое в комплекте с датчиком контроля скорости (датчик поставляется по отдельной заявке) предназначено для получения электрического сигнала, используемого при контроле движения и скорости ленты конвейера контроллерами и конвейерной автоматикой.

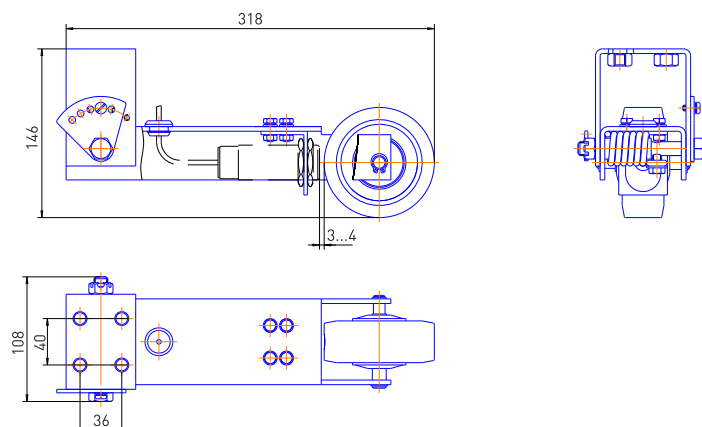
УКС2 применяется в комплекте с индуктивным датчиком.

УКС2-01 применяется в комплекте с герконовым датчиком.

С устройством могут применяться только встраиваемые датчики в корпусе М 30 в комплекте с двумя гайками.



УКС 2



4.1. ДАТЧИКИ КОНТРОЛЯ СКОРОСТИ

Датчики контроля скорости предназначены для получения сигналов, частота которых пропорциональна скорости движения конвейерной ленты. Сигналы передаются в контроллер (блок управления конвейером, БУК-6023), который при критическом снижении частоты сигналов, получаемых от одного датчика, или критическом рассогласовании частот сигналов, получаемых от двух датчиков, выдаёт команду включения предупреждающей сигнализации или команду аварийной остановки конвейера.

Датчик должен устанавливаться таким образом, чтобы при движении конвейера в его рабочей зоне, с частотой, пропорциональной скорости конвейера, оказывались металлические элементы конструкции. Такими элементами могут быть рёбра жёсткости ведущего (натяжного) барабана, звенья цепи, и т.д.

Датчик может быть использован в комплекте с устройством контроля скорости (УКС)

СЕРИЯ ДКС-13XX



СЕРИЯ ДКС-15XX



КРАТКИЕ ТЕХНИЧЕСКИЕ ХАРАКТЕРИСТИКИ

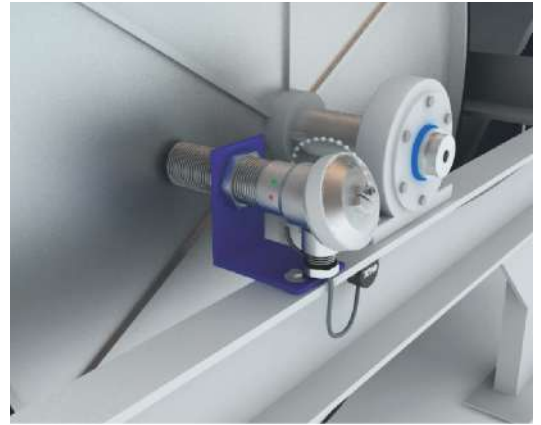
МОДЕЛЬ	НАПРЯЖЕНИЕ ПИТАНИЯ	РАБОЧИЙ ТОК	ТИП КОНТАКТА	ПРИСОЕДИНЕНИЕ	ГАБАРИТЫ	РАБОЧИЙ ЗАЗОР	ЧАСТОТА ПЕРЕКЛЮЧЕНИЯ
ДКС-1320	20...250 В AC/ 20...320 В DC	5...500 мА	НЗ	Кабель 3x0,34 кв.мм, длина 2м*	M30x1,5x87,5	0...8 мм	150 Гц
ДКС-1320Л (латунь)	20...250 В AC/ 20...320 В DC	5...500 мА	НЗ	Кабель 3x0,34 кв.мм, длина 2м*	M30x1,5x87,5	0...8 мм	150 Гц
ДКС-1322	20...250 В AC/ 20...320 В DC	5...500 мА	НР	Кабель 3x0,34 кв.мм, длина 2м*	M30x1,5x87,5	0...8 мм	150 Гц
ДКС-1510	10...30 В DC	≤400 мА	Переключающий	Клеммник, диаметр кабеля 4,3...6,3мм, макс. сечение жил кабеля 1,5 мм ²	M30x1,5x77	0...8 мм	300 Гц
ДКС-1520	20...250 В AC/ 20...320 В DC	5...500 мА	НЗ	Клеммник, диаметр кабеля 4,3...6,3мм, макс. сечение жил кабеля 1,5 мм ²	M30x1,5x112	0...8 мм	150 Гц
ДКС-1522	20...250 В AC/ 20...320 В DC	5...500 мА	НР	Клеммник, диаметр кабеля 4,3...6,3мм, макс. сечение жил кабеля 1,5 мм ²	M30x1,5x112	0...8 мм	150 Гц

* - 2м. – стандартная длина кабеля. По заказу потребителя датчик может быть укомплектован кабелем другой длины.

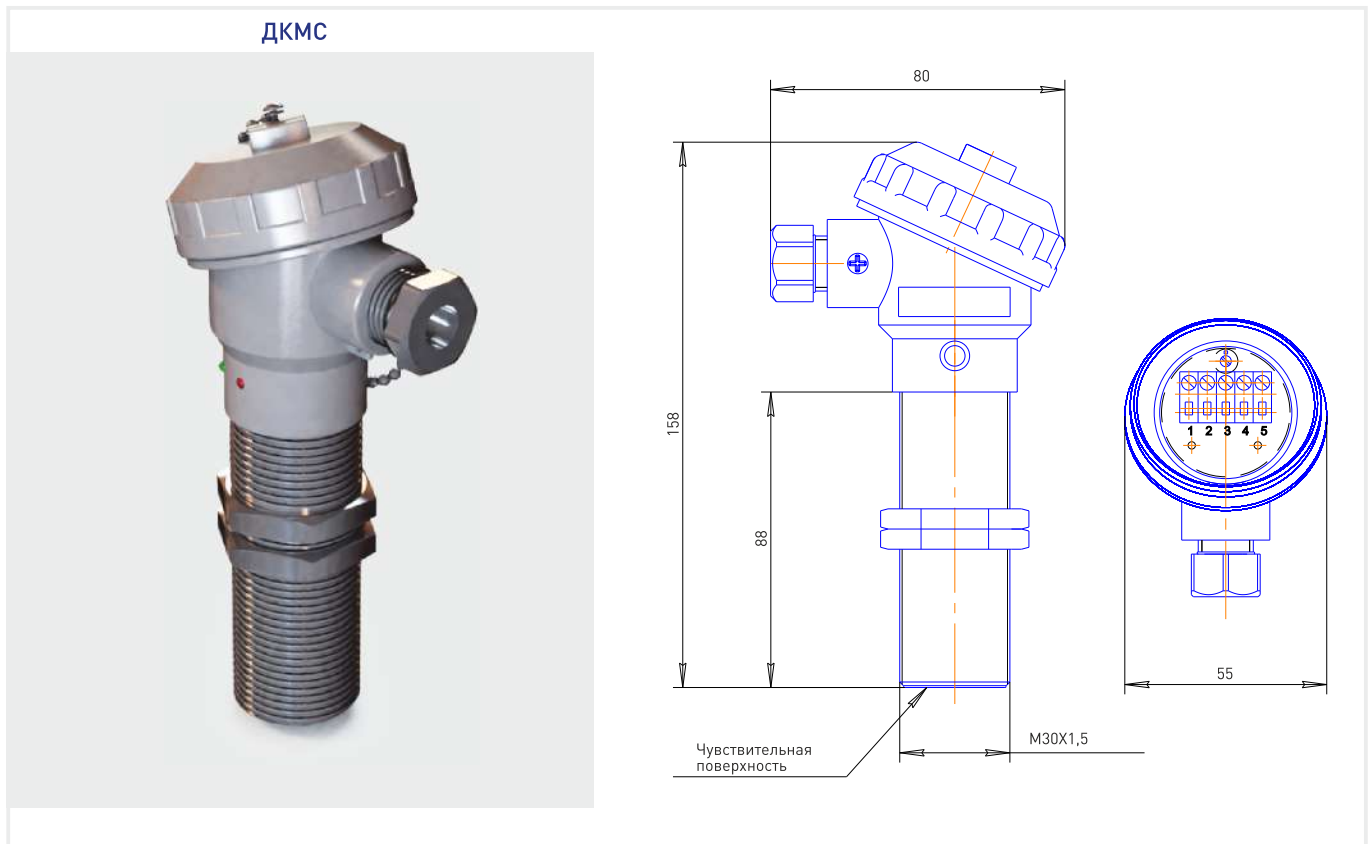
5. КОНТРОЛЬ МИНИМАЛЬНОЙ СКОРОСТИ

Датчики контроля минимальной скорости, ДКМС1-1551 (ДКМС2-1551), предназначены для контроля минимальной скорости ленты конвейера в пределах номинальных скоростей от 0,4 до 10м/с.

Датчики контроля минимальной скорости имеют встроенную схему контроля частоты воздействия, которая управляет выходным коммутационным элементом. При вращении барабана металлические части (спицы барабана, зубья шестерни, приливы и т.д.) воздействуют на чувствительную поверхность датчика с частотой, пропорциональной частоте вращения. Схема контроля частоты сравнивает частоту воздействия с заданной пороговой. При снижении частоты воздействия ниже установленной датчик изменяет состояние выхода.



Необходимое значение минимальной частоты устанавливается с помощью подстроечного резистора. Датчик обеспечивает задержку при первоначальном включении, необходимую для разгона механизма после подачи питания и достижения заданной частоты следования импульсов воздействия. Величина задержки постоянная для данного типа датчиков и равна $t_{\text{вкл.}} = 9 + 2\text{с}$.



КРАТКИЕ ТЕХНИЧЕСКИЕ ХАРАКТЕРИСТИКИ

МОДЕЛЬ	НАПРЯЖЕНИЕ ПИТАНИЯ	КОММУТИРУЕМОЕ НАПРЯЖЕНИЕ	КОММУТИРУЕМЫЙ ТОК	ТИП КОНТАКТА	ПРИСОЕДИНЕНИЕ	ГАБАРИТЫ	РАБОЧИЙ ЗАЗОР	ДИАПАЗОН РЕГУЛИРОВКИ
ДКМС1-1551	24 В DC	240 В AC/60 В DC	<1 А	Переключающий	Клеммы 4,3...6,3x1,5 мм2	M30x1,5x150	0...8 мм	0,1...2,5 Гц
ДКМС2-1551	24 В DC	240 В AC/60 В DC	<1 А	Переключающий	Клеммы 4,3...6,3x1,5 мм2	M30x1,5x150	0...8 мм	2...50 Гц

6. КОНТРОЛЬ ПОЛОЖЕНИЯ ГРУЗА

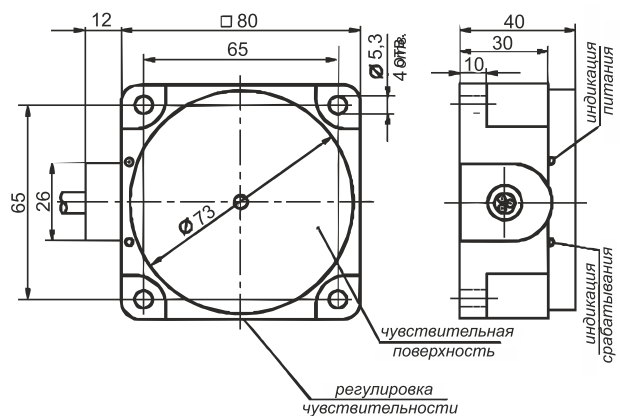
Датчики контроля положения груза (ДКПГ) предназначены для контроля положения груза натяжной станции конвейера. ДКПГ могут фиксировать следующие аварийные ситуации:

- поперечный разрыв ленты конвейера;
- обрыв груза натяжной станции.

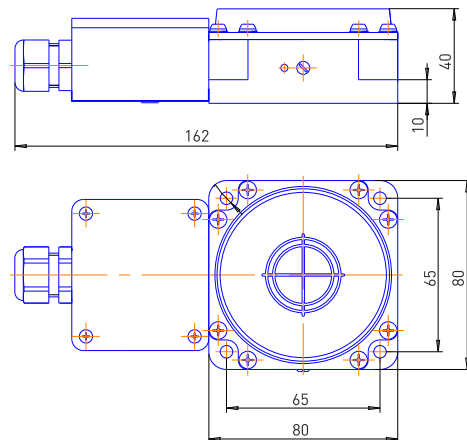
Датчик устанавливается на направляющем устройстве (или ограждении) грузовой натяжной станции конвейера таким образом, чтобы металлическая конструкция рамы грузовой станции оказывалась в зоне чувствительности датчика при перемещении груза вниз в результате разрыва конвейерной ленты или обрыва грузовой станции.

Датчики контроля положения груза производства НПК «ТЕКО» соответствуют техническим регламентам Таможенного союза ТР ТС 004/2011 «О безопасности низковольтного оборудования» и ТР ТС 020/2011 «Электромагнитная совместимость технических средств».

ДКПГ-17ХХ



ДКПГ-1861М



КРАТКИЕ ТЕХНИЧЕСКИЕ ХАРАКТЕРИСТИКИ

МОДЕЛЬ	НАПРЯЖЕНИЕ ПИТАНИЯ	РАБОЧИЙ ТОК	ТИП КОНТАКТА	ПРИСОЕДИНЕНИЕ	ГАБАРИТЫ	РАБОЧИЙ ЗАЗОР
ДКПГ-1710	10...30 В DC	до 400 мА	Переключающий	Кабель 4x0,34 кв.мм, L=2 м	80x80x40	0...45 мм
ДКПГ-1720	20...250 В AC/ 20...320 В DC	5...500 мА	НЗ	Кабель 2x0,34 кв.мм, L=2 м	80x80x40	0...45 мм
ДКПГ-1861М	240 В AC/ 60 В DC	до 1 А	Один переключающий контакт реле	Клеммник, диаметр кабеля 4,3...6,3 мм, макс. сечение жил кабеля 1,5 мм ²	130x80x40	0...50 мм

7. ПРОВЕРКА ЗАШТЫБОВКИ

Датчики заштыбовки (ДЗ) предназначены для контроля забивки бункеров, перегрузочных течек, башмаков норий. Они передают сигнал путём замыкания или размыкания электрической цепи в систему управления конвейера/нории.

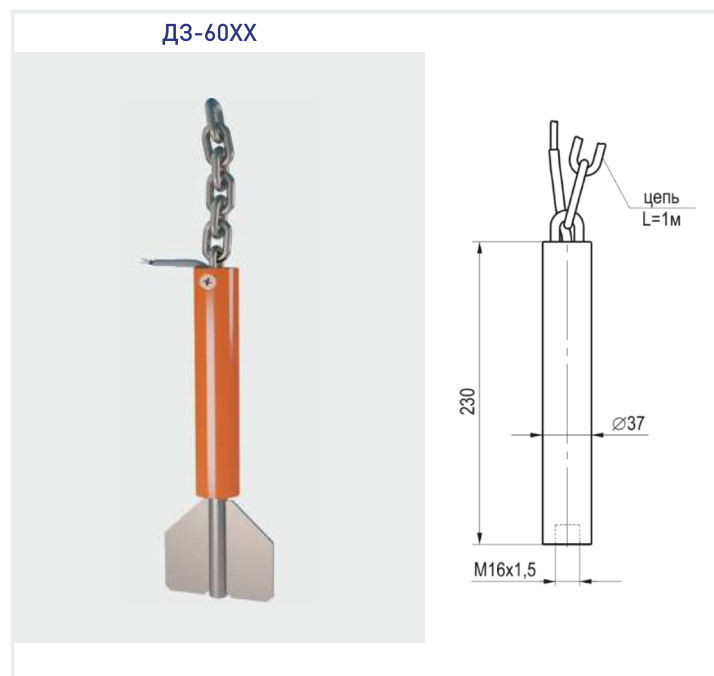
Датчики заштыбовки производства НПК «ТЕКО» соответствуют техническим регламентам Таможенного союза ТР ТС 004/2011 «О безопасности низковольтного оборудования» и ТР ТС 020/2011 «Электромагнитная совместимость технических средств».

7.1. ЭЛЕКТРОННЫЕ ДАТЧИКИ ЗАШТЫБОВКИ

Конструкция электронных датчиков заштыбовки позволяет увеличить надёжность и исключить влияние температуры окружающего воздуха на время срабатывания датчика. Задержка срабатывания составляет приблизительно одну секунду.

В комплекте с датчиками прилагается набор удлинителей (шток, малая лопатка, большая лопатка) для обнаружения сыпучих материалов различных фракций.

Датчик подвешивается на цепи вне зоны падения материала, с таким расчётом, чтобы транспортируемый материал, достигнув верхнего уровня, отклонил датчик от вертикали на угол не менее 30°

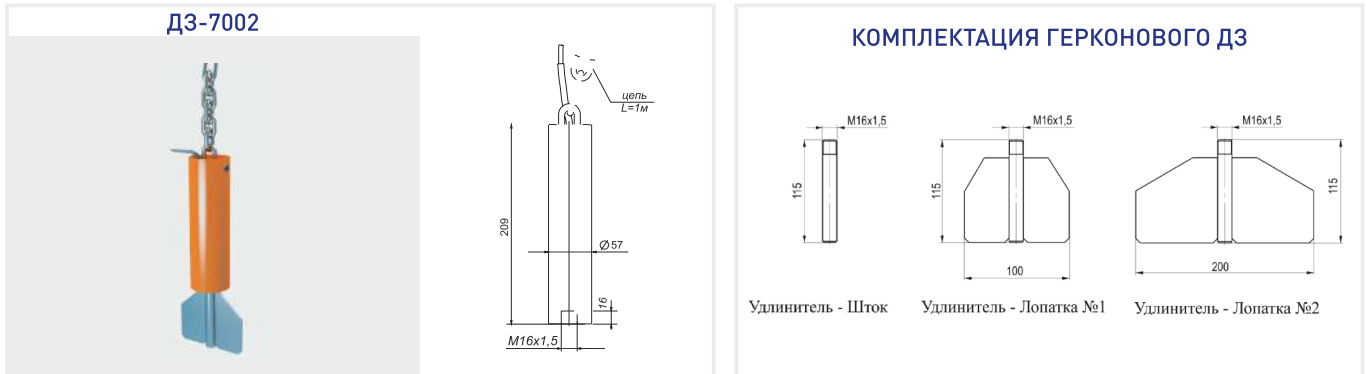


КРАТКИЕ ТЕХНИЧЕСКИЕ ХАРАКТЕРИСТИКИ

МОДЕЛЬ	НАПРЯЖЕНИЕ ПИТАНИЯ	РАБОЧИЙ ТОК	ТИП КОНТАКТА	ПРИСОЕДИНЕНИЕ	ГАБАРИТЫ	УГОЛ СРАБАТЫВАНИЯ
ДЗ-6010	10...30 В DC	до 400 мА	Переключающий	Кабель 4x0,25 кв.мм	Ø37, 230	30°
ДЗ-6020	20...250 В AC/ 20...320 В DC	до 500 мА	НЗ	Кабель 2x0,34 кв.мм	Ø37, 230	30°
ДЗ-6022	20...250 В AC/ 20...320 В DC	до 500 мА	НР	Кабель 2x0,34 кв.мм	Ø37, 230	30°

7.2. ГЕРКОНОВЫЙ ДАТЧИК ЗАШТЫБОВКИ

Герконовый датчик заштыбовки ДЗ-7002 вывешивается в бункере вне зоны падения материала. Преимущество герконового датчика перед индуктивным: не требует напряжения питания. В комплекте с датчиками прилагается набор удлинителей (шток, малая лопатка, большая лопатка) для обнаружения сыпучих материалов различных фракций.



КРАТКИЕ ТЕХНИЧЕСКИЕ ХАРАКТЕРИСТИКИ

МОДЕЛЬ	КОММУТИРУЕМОЕ НАПРЯЖЕНИЕ	КОММУТИРУЕМЫЙ ТОК	ТИП КОНТАКТА	ПРИСОЕДИНЕНИЕ	ГАБАРИТЫ	УГОЛ СРАБАТЫВАНИЯ
ДЗ-7002	160 В DC / 220 В AC	до 1 А	Переключающий	Кабель 3x0,34 мм ²	Ø57, 209	30°

7.3. ЁМКОСТНЫЕ ДАТЧИКИ ЗАШТЫБОВКИ

Ёмкостные датчики заштыбовки (ДЗ) используются в технологических процессах для контроля уровня и наличия сыпучих материалов (отсев, песок и т.д.) Они устанавливаются в стенку бункера / перегрузочной точки / башмака нории, таким образом, чтобы при достижении верхнего уровня транспортируемый материал оказался в чувствительной зоне прибора.



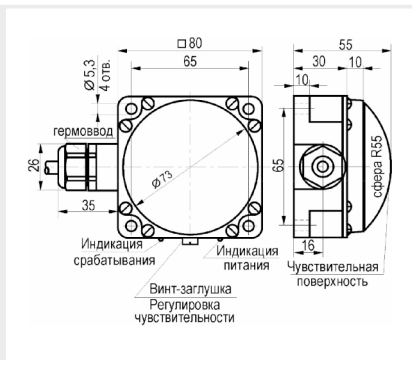
КРАТКИЕ ТЕХНИЧЕСКИЕ ХАРАКТЕРИСТИКИ

МОДЕЛЬ	НАПРЯЖЕНИЕ ПИТАНИЯ	РАБОЧИЙ ТОК	ТИП КОНТАКТА	ПРИСОЕДИНЕНИЕ	ГАБАРИТЫ	РАБОЧИЙ ЗАЗОР
ДЗ-3010	10...30 В DC	до 250 мА	Переключающий	Кабель 4x0,25 кв.мм	80x80x55	0...20 мм
ДЗ-3020	20...250 В AC/ 20...320 В DC	до 500 мА	НЗ	Кабель 2x0,34 кв.мм	80x80x55	0...20 мм
ДЗ-3022	20...250 В AC/ 20...320 В DC	до 500 мА	НР	Кабель 2x0,34 кв.мм	80x80x55	0...20 мм
ДЗ-3220М	20...250 В AC/ 20...320 В DC	до 500 мА	НЗ	Клеммник, диаметр кабеля 4,3...6,3мм, макс. сечение жил кабеля 1,5 мм ²	105x80x80	0...20 мм
ДЗ-3222М	20...250 В AC/ 20...320 В DC	до 500 мА	НР	Клеммник, диаметр кабеля 4,3...6,3мм, макс. сечение жил кабеля 1,5 мм ²	105x80x80	0...20 мм
ДЗ-3310	10...30 В DC	до 250 мА	Переключающий	Кабель 4x0,25 кв.мм	(M30x1,5)x76	0...16 мм
ДЗ-3510	10...30 В DC	до 250 мА	Переключающий	Клеммник, диаметр кабеля 4,3...6,3мм, макс. сечение жил кабеля 1,5 мм ²	(M30x1,5)x97	0...16 мм

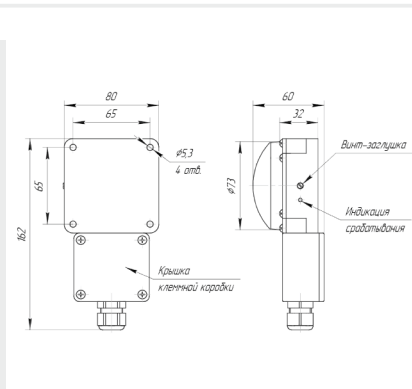
ДЗ-30ХХ

Сферическая чувствительная поверхность датчиков ДЗ-30ХХ и ДЗ-32ХХ из фторопласта исключает налипание материала и накопление статического электричества.

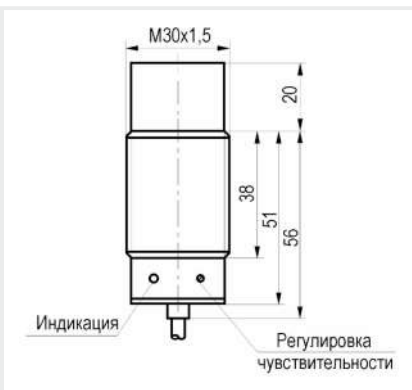
Для крепления датчиков ДЗ-30ХХ и ДЗ-32ХХ мы предлагаем монтажный блок с защитным козырьком.



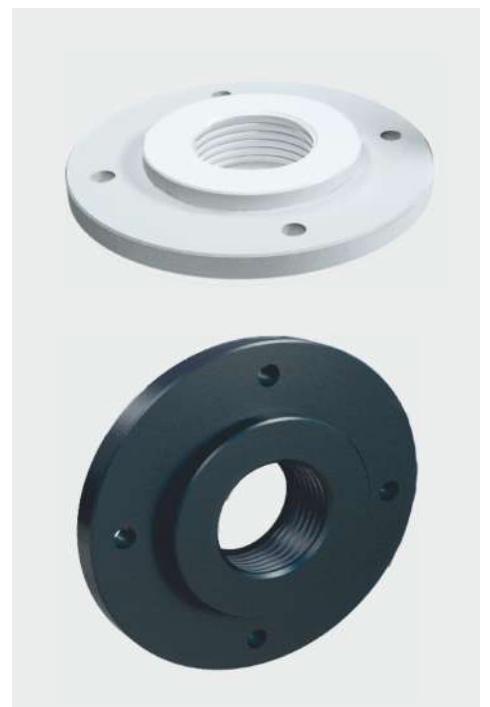
ДЗ-32ХХ



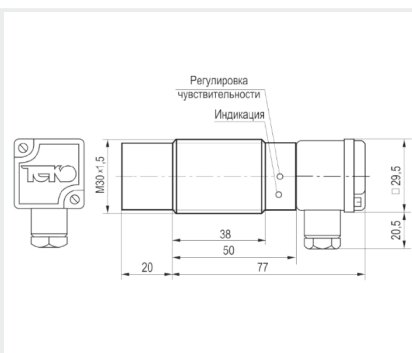
ДЗ-3310



Для крепления датчиков ДЗ-3310 и ДЗ-33510 мы предлагаем фланец FL M30



ДЗ-3510



8. КОНТРОЛЬ ОГРАЖДЕНИЙ

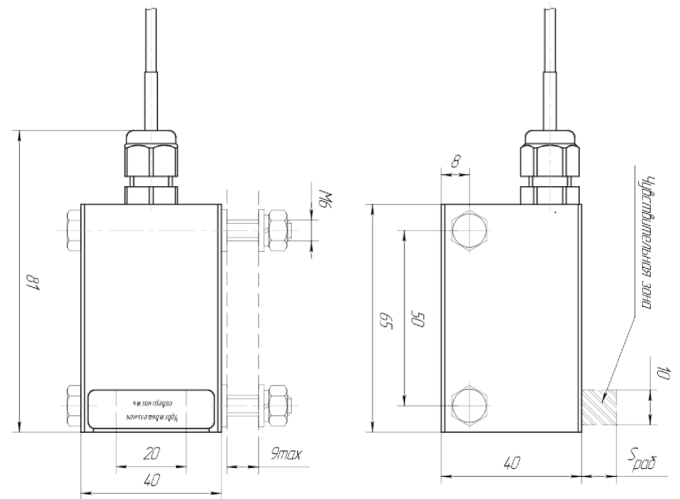
Датчик предназначен для контроля положения элементов металлических ограждений конвейера (створок ворот, шлагбаумов), крышек люков, дверей распределительных шкафов.

Не требует ответной магнитной системы, срабатывает при внесении в чувствительную зону какого-либо предмета, выполненного из ферромагнитного материала (сталь, чугун, и т.д.).

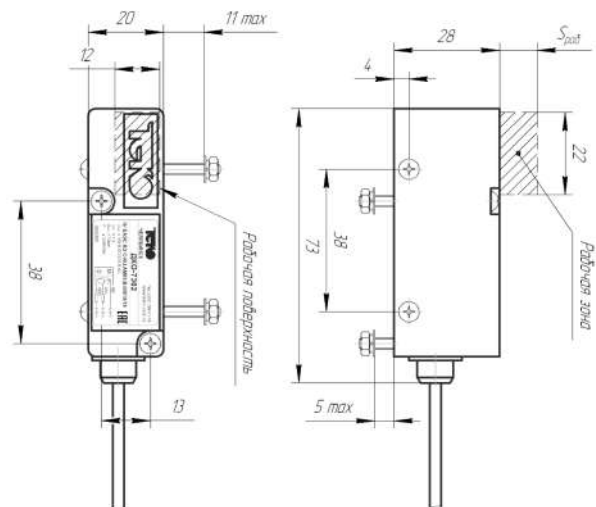
Монтируется так, чтобы при закрывании двери (опускании шлагбаума, крышки люка) подвижный элемент ограждения входил в чувствительную зону датчика, изменяя состояние его контактов.

Датчики контроля ограждений производства НПК «ТЕКО» соответствуют техническим регламентам Таможенного союза ТР ТС 004/2011 «О безопасности низковольтного оборудования» и ТР ТС 020/2011 «Электромагнитная совместимость технических средств»

ДКО-7202



ДКО-7302



КРАТКИЕ ТЕХНИЧЕСКИЕ ХАРАКТЕРИСТИКИ

МОДЕЛЬ	НАПРЯЖЕНИЕ ПИТАНИЯ	РАБОЧИЙ ТОК	ТИП КОНТАКТА	ПРИСОЕДИНЕНИЕ	ГАБАРИТЫ	РАБОЧИЙ ЗАЗОР	ЧАСТОТА ПЕРЕКЛЮЧЕНИЯ
ДКО-7202	160 В DC / 220 В AC	до 1 А	Переключающий	Провод ПМВМ 3x0,34 мм ² ; L=2 м*	65x40x40	0...10 мм	50 Гц
ДКО-7302	200 В DC / 220 В AC	до 1 А	Переключающий	Провод ПМВМ 3x0,34 мм ² ; L=2 м*	73x28x20	0...10 мм	50 Гц

9. СИСТЕМА КРОНШТЕЙНОВ

Для монтажа датчиков на ставе конвейера мы предлагаем систему крепежных элементов, из которых можно собирать разные по назначению, конфигурации, и несущей способности кронштейны, стойки, опоры, и так далее. В данную систему входят С-профили, Z-профили, уголки различной длины, узлы крепления к опоре, узлы крепления датчиков, прямоугольные (закладные) гайки, метизы.

КРОНШТЕЙН КРА-3.444.21.2



КРОНШТЕЙН КРА-3.222.21.2



КРОНШТЕЙН КРА-1.300.21.1



КРОНШТЕЙН КРА-1.200.21.1



КРОНШТЕЙН КРА-1.100.43.1



КРОНШТЕЙН КРА-1.100.21.2



КРОНШТЕЙН КРА-1.100.21.1



КРОНШТЕЙН КРА-1.100.11.1



НАУЧНО-ПРОИЗВОДСТВЕННАЯ КОМПАНИЯ «ТЕКО»

- 30 лет опыта в проектировании и производстве сенсорного оборудования для общепромышленной и специализированной автоматике.
- Собственный полный цикл производства.
- Более 7500 изделий в каталоге.
- Программа «Импортозамещение».
- Продукция для эксплуатации в специфических условиях: запыленность, вибрация, грязь, повышенная влажность, широкие температурные перепады, пониженное давление, взрывоопасная атмосфера по пыли и газу, химически-агрессивные среды, помехи бортовой сети, перепады напряжения питания, удаленное расстояние срабатывания и др.
- Возможность разработки и производства изделий по индивидуальным требованиям.
- Система менеджмента качества сертифицирована по стандарту ISO 9001.
- Гигиенический сертификат.
- Гарантия 2 года с момента продажи изделия.

100% РОССИЙСКАЯ КОМПАНИЯ

Опыт работы на рынке с 1989 года

КОНСАЛТИНГ-ЦЕНТР

Бесплатные online и телефонные консультации технических специалистов по вопросам автоматизации производства, подбор аналогов импортных датчиков, эксплуатации продукции «ТЕКО».

КОЛИЧЕСТВО КОНСУЛЬТАЦИЙ - 1500+ЕЖЕМЕСЯЧНО

1 500
консультаций



50% до 30 минут

60% до 1 часа

25% до 15 минут

СКЛАД ГОТОВОЙ ПРОДУКЦИИ



В НАЛИЧИИ
Самые востребованные датчики всегда готовы к отгрузке

ОТГРУЗКА ЗА 2 ДНЯ
При заказе готовых изделий со склада



РЕГИОНАЛЬНЫЕ ПРЕДСТАВИТЕЛЬСТВА

Сеть официальных сертифицированных дилеров АО НПК «ТЕКО» включает в себя 14 компаний в 7 регионах России, а также в Беларуси, Казахстане и Украине.

Подробную информацию о дилерах смотрите на нашем сайте www.teko-com.ru в разделе «Контакты».

■ - домашний регион ■ - филиал ■ - официальные дилеры ■ - доставка продукции по всей России и СНГ.



АО НПК «ТЕКО»

- 30 лет опыта в проектировании и производстве сенсорного оборудования для общепромышленной и специализированной автоматики.
- Собственный полный цикл производства.
- Более 7500 изделий в каталоге.
- Программа «Импортозамещение».
- Продукция для эксплуатации в специфических условиях: запылённость, вибрация, грязь, повышенная влажность, широкие температурные перепады, пониженное давление, взрывоопасная концентрация воздуха, химически-агрессивные жидкости, помехи бортовой сети, перепады напряжения питания, удалённое расстояние срабатывания и др.
- Возможность разработки и производства изделий по индивидуальным требованиям.
- Система менеджмента качества сертифицирована по стандарту ISO 9001.
- Гигиенический сертификат.
- Гарантия 2 года с момента продажи изделия.

