



# ИНДУКТИВНЫЕ ВЫКЛЮЧАТЕЛИ

3-х-проводные

## Индуктивные бесконтактные выключатели

Размер корпуса, мм	<b>M16x1x73</b>	<b>M18x1x72</b>	<b>M18x1x215</b>	<b>M18x1x72</b>
Способ установки в металл	Встраиваемый	Встраиваемый	Встраиваемый	Встраиваемый
Номинальный зазор	1,5 мм	4 мм	4 мм	1,5 мм
Рабочий зазор	0...1,2 мм	0...3,2 мм	0...3,2 мм	0...1,2 мм

<b>PNP</b>	Замыкающий ①	ISB WC31A8-31P-1,5-ZS4-*	ISB WC41A8-31P-4-ZS4-1	ISB WF42A8-31P-4-LZ-1	ISB WC43A8-31P-1,5-S4-*
	Размыкающий ②	ISB WC31A8-32P-1,5-ZS4-*	ISB WC41A8-32P-4-ZS4-1	ISB WF42A8-32P-4-LZ-1	ISB WC43A8-32P-1,5-S4-*
<b>NPN</b>	Замыкающий ④	ISB WC31A8-31N-1,5-ZS4-*	ISB WC41A8-31N-4-ZS4-1	ISB WF42A8-31N-4-LZ-1	ISB WC43A8-31N-1,5-S4-*
	Размыкающий ⑤	ISB WC31A8-32N-1,5-ZS4-*	ISB WC41A8-32N-4-ZS4-1	ISB WF42A8-32N-4-LZ-1	ISB WC43A8-32N-1,5-S4-*

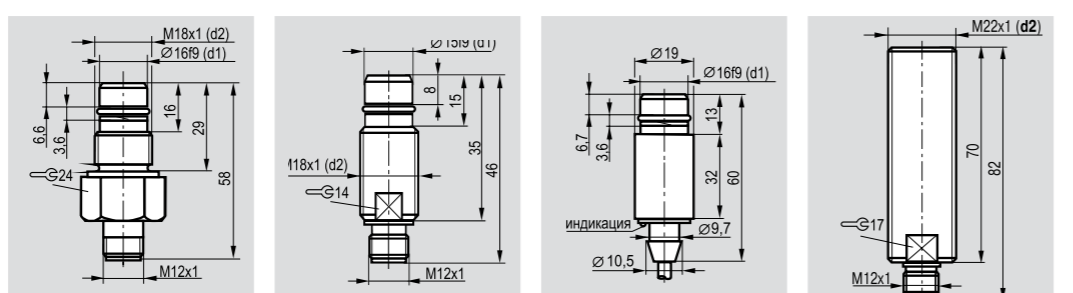
  

Диапазон рабочих напряжений, U <sub>раб.</sub>	10...30 В DC	10...30 В DC	10...30 В DC	10...30 В DC
Максимальный рабочий ток, I <sub>max</sub>	250 мА	250 мА / 400 мА**	250 мА / 400 мА / 1 А**	250 мА
Падение напряжения при I <sub>max</sub> , U <sub>d</sub>	≤1,5 В	≤2,5 В	≤2,5 В	≤1,5 В
Частота переключения, F <sub>max</sub>	600 Гц	500 Гц	500 Гц	600 Гц
Диапазон рабочих температур	-25°C ... +80°C	-25°C ... +80°C	-25°C ... +80°C	-25°C ... +80°C
Комплексная защита	Есть	Есть	Есть	Нет
Световая индикация	Нет	Нет	Есть	Нет
Материал корпуса	Д16Т (12Х18Н10Т)	Д16Т (12Х18Н10Т)	Д16Т (12Х18Н10Т)	Д16Т (12Х18Н10Т)
Присоединение	Соединитель S19-S25, S251-S255	Соединитель S19-S25, S251-S255	Кабель 3x0,34 мм <sup>2</sup>	Соединитель S19-S25, S251-S255
Схема монтажа	1	2	2	1
Максимальное давление	1,0 МПа/3,5 МПа/35 МПа/50 МПа	1,0 МПа (10 кг/см <sup>2</sup> )	1,0 МПа (10 кг/см <sup>2</sup> )	1,0 МПа/3,5 МПа/35 МПа
Степень защиты по ГОСТ 14254-96	IP68	IP68	IP68	IP68

Размер корпуса, мм  
Способ установки в металл  
Номинальный зазор  
Рабочий зазор

<b>M18x1x58</b>	<b>M18x1x46</b>	<b>Ø19x60</b>	<b>M22x1x82</b>
Встраиваемый	Встраиваемый	Встраиваемый	Встраиваемый
3 мм	1,5 мм	3 мм	6 мм
0...2,4 мм	0...1,2 мм	0...2,4 мм	0...4,8 мм

\*\* - Для того, чтобы заказать выключатели с нагрузочной способностью 400 мА или 1 А, необходимо к наименованию выключателя добавить букву F или I (см. Пример оформления заказа на стр. 1.0.19). Например, ISB WC6A8-31P-6F-ZS4-1



<b>PNP</b>	Замыкающий ①	ISB WC44A8-31P-3-ZS4-*	ISB WC47S8-31P-1,5-ZS4-*		ISB WC6A8-31P-6-ZS4-1
	Размыкающий ②	ISB WC44A8-32P-3-ZS4-*	ISB WC47S8-32P-1,5-ZS4-*		ISB WC6A8-32P-6-ZS4-1
<b>NPN</b>	Замыкающий ④	ISB WC44A8-31N-3-ZS4-*	ISB WC47S8-31N-1,5-ZS4-*	ISB WF63A8-31N-3-LZ-1C	ISB WC6A8-31N-6-ZS4-1
	Размыкающий ⑤	ISB WC44A8-32N-3-ZS4-*	ISB WC47S8-32N-1,5-ZS4-*		ISB WC6A8-32N-6-ZS4-1

Диапазон рабочих напряжений, U <sub>раб.</sub>	10...30 В DC	10...30 В DC	10...30 В DC	10...30 В DC
Максимальный рабочий ток, I <sub>max</sub>	250 мА	250 мА	400 мА	250 мА / 400 мА**
Падение напряжения при I <sub>max</sub> , U <sub>d</sub>	≤1,5 В	≤1,5 В	≤2,5 В	≤2,5 В
Частота переключения, F <sub>max</sub>	500 Гц	600 Гц	500 Гц	350 Гц
Диапазон рабочих температур	-25°C ... +80°C	-25°C ... +80°C	-45°C ... +90°C	-25°C ... +80°C
Комплексная защита	Есть	Есть	Есть	Есть
Световая индикация	Нет	Нет	Есть	Нет
Материал корпуса	Д16Т (12Х18Н10Т)	12Х18Н10Т	Д16Т (12Х18Н10Т)	Д16Т (12Х18Н10Т)
Присоединение	Соединитель S19-S25, S251-S255	Соединитель S19-S25, S251-S255	Кабель 3x0,34 мм <sup>2</sup>	Соединитель S19-S25, S251-S255
Схема монтажа	1	1	1	2
Максимальное давление	1,0 МПа/5,0 МПа/35 МПа/50 МПа	1,0 МПа/5,0 МПа/35 МПа/50 МПа	1,0 МПа (10 кг/см <sup>2</sup> )	1,0 МПа (10 кг/см <sup>2</sup> )
Степень защиты по ГОСТ 14254-96	IP68	IP68	IP68	IP68

Схемы подключения смотри на стр. 1.0.8

\* - Значение максимального давления, на которое рассчитан выключатель

# ИНДУКТИВНЫЕ ВЫКЛЮЧАТЕЛИ

3-х-проводные  
M22x1,5; M27x1,5

## для работы в среде высокого давления

<b>M22x1,5x77</b>	<b>M22x1,5x63</b>	<b>M22x1,5x60</b>	<b>M27x1,5x82</b>
Встраиваемый	Встраиваемый	Встраиваемый	Встраиваемый
3 мм	3 мм	3 мм	6 мм
0...2,4 мм	0...2,4 мм	0...2,4 мм	0...4,8 мм

ISB WC61A8-31P-3-ZS4-*	ISB WF62A8-31P-3-*	ISB WC62A8-31P-3-S4-*	ISB WC7A8-31P-6-ZS4-1,5
ISB WC61A8-32P-3-ZS4-*			ISB WC7A8-32P-6-ZS4-1,5
ISB WC61A8-31N-3-ZS4-*	ISB WF62A8-31N-3-*	ISB WC62A8-31N-3-S4-*	ISB WC7A8-31N-6-ZS4-1,5
ISB WC61A8-32N-3-ZS4-*			ISB WC7A8-32N-6-ZS4-1,5

Диапазон рабочих напряжений, U <sub>раб.</sub>	10...30 В DC	10...30 В DC	10...30 В DC	10...30 В DC
Максимальный рабочий ток, I <sub>max</sub>	250 мА	250 мА	250 мА	250 мА
Падение напряжения при I <sub>max</sub> , U <sub>d</sub>	≤1,5 В	≤1,5 В	≤1,5 В	≤2,5 В
Частота переключения, F <sub>max</sub>	500 Гц	500 Гц	500 Гц	350 Гц
Диапазон рабочих температур	-25°C ... +80°C	-25°C ... +80°C	-25°C ... +80°C	-25°C ... +80°C
Комплексная защита	Есть	Нет	Нет	Есть
Световая индикация	Нет	Нет	Нет	Нет
Материал корпуса	Д16Т (12Х18Н10Т)	Д16Т (12Х18Н10Т)	Д16Т (12Х18Н10Т)	Д16Т (12Х18Н10Т)
Присоединение	Соединитель S19-S25, S251-S255	Кабель 3x0,34 мм <sup>2</sup>	Соединитель S19-S25, S251-S255	Соединитель S19-S25, S251-S255
Схема монтажа	1	1	1	1
Максимальное давление	1,0 МПа/3,5 МПа/35 МПа/50 МПа	1,0 МПа/3,5 МПа/35 МПа	1,0 МПа/3,5 МПа/35 МПа	1,5 МПа
Степень защиты по ГОСТ 14254-96	IP68	IP68	IP68	IP68

### Внимание:

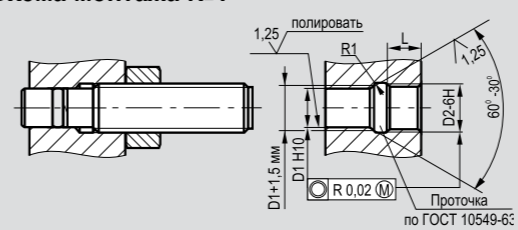
Некоторые выключатели для работы в среде высокого давления выпускаются в корпусах из двух типов материалов (Сталь 12Х18Н10Т и Д16Т). См. Пример оформления заказа на стр. 1.0.19.

Пример заказа из 12Х18Н10Т: ISB WC41S8-31P-4-ZS4-1

Пример заказа из Д16Т: ISB WC41A8-31P-4-ZS4-1

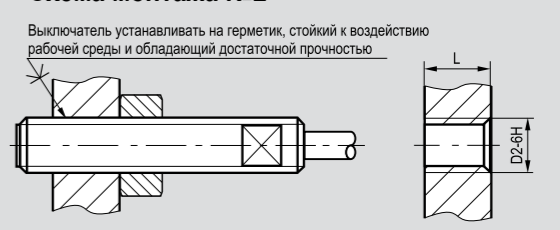
### Схемы монтажа датчиков

Схема монтажа №1



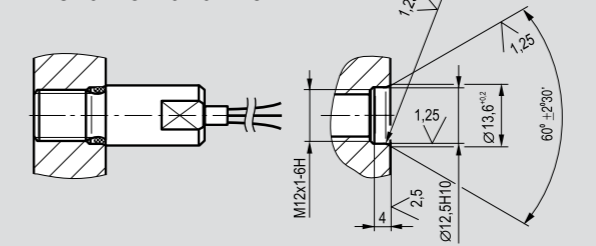
D1 = d1      d1- посадочный диаметр головки выключателя  
D2 = d2      d2- номинальный диаметр резьбовой части выключателя  
L ≥ 0,8 x d2

Схема монтажа №2



D2 = d2      d2 - номинальный диаметр резьбовой части выключателя  
L ≥ 10h для P ≤ 10 кг/см<sup>2</sup>  
L ≥ 15h для 10 < P ≤ 100 кг/см<sup>2</sup>      h - шаг резьбы

Схема монтажа №3



В качестве уплотнения применять кольцо 008-011-019 ГОСТ9833-73. Материал уплотнения должен быть стойким к воздействию рабочей среды.